

MODERNIZACE VEŘEJNÉHO OSVĚTLENÍ, úspěšné projekty

MAS



Prezentace 26.11.2015 Blansko

Struktura nákladů



Struktura nákladů průměrného systému VO

• Elektrická energie	1.200,- Kč/SB/rok
• Platba za elektrickou energii	
• Platba za proud jističe	
• Údržba	500,- Kč/SB/rok
• Výměna světelných zdrojů	
• Drobné opravy	
• Čištění svítidel	
• Obnova	700,- Kč/SB/rok
• Výměna svítidel	
• Výměna rozváděčů	
• Výměna stožárů	
• Výměna elektrických vedení	
Náklady celkem	2.400,- Kč/SB/rok

Možnosti snížení nákladů

**Elektrická
energie**

1

- 1. Náhrada starých svítidel
- 2. Regulace a stabilizace napětí
- 3. Redukce počtu odběrných míst
- 4. Aplikace monitoringu

Možnosti snížení nákladů

Údržba

2

- 1. Prodloužení doby života světelných zdrojů aplikací stabilizace napětí a regulace
- 2. Snížení počtu odběrných míst
- 3. Unifikace technologie, jednoduchost

Hodnota systémy VO

- Pořízení jednoho světelného bodu:

40-50 000 Kč/ks

(tj. stožár, svítidlo, kabelové připojení a pod.)

- Např. hodnota systému VO sestávajícího z 1000 SB:

40 - 50 milionů

Systemový přístup

- **Pasport** v digitální podobě a poskytující:
 - evidenci majetku
 - provozně-energetickou analýzu
 - záznam činností v systému
 - výkaznictví
- **Generel** v digitální podobě určující dle ČSN EN 13201:
 - třídy osvětlení osvětlovaných prostor
- **Projekty obnovy** jednotlivých částí systému VO

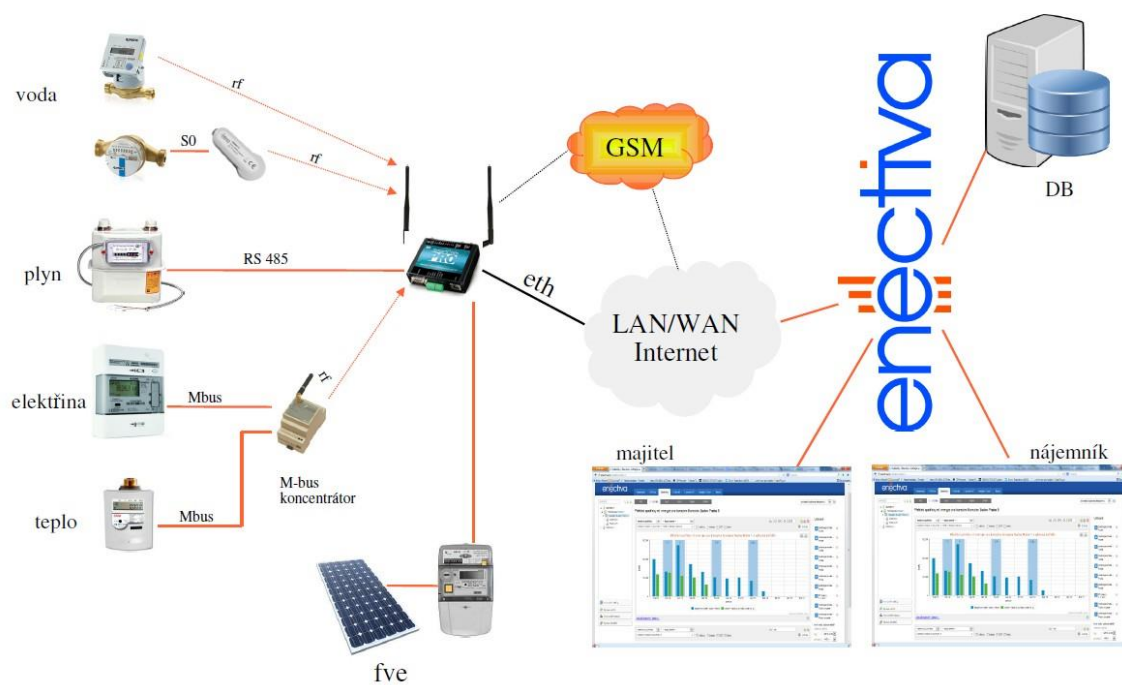
Energetický management

- **Monitoring** spotřeby elektrické energie na každém odběrném místě
- **Analýza** spotřeby a úspor
- **Výkaznictví** úspor
- **Kontrola** úspor prostřednictvím monitoringu

Monitoring

enectiva

Topologie sítě – Online řešení



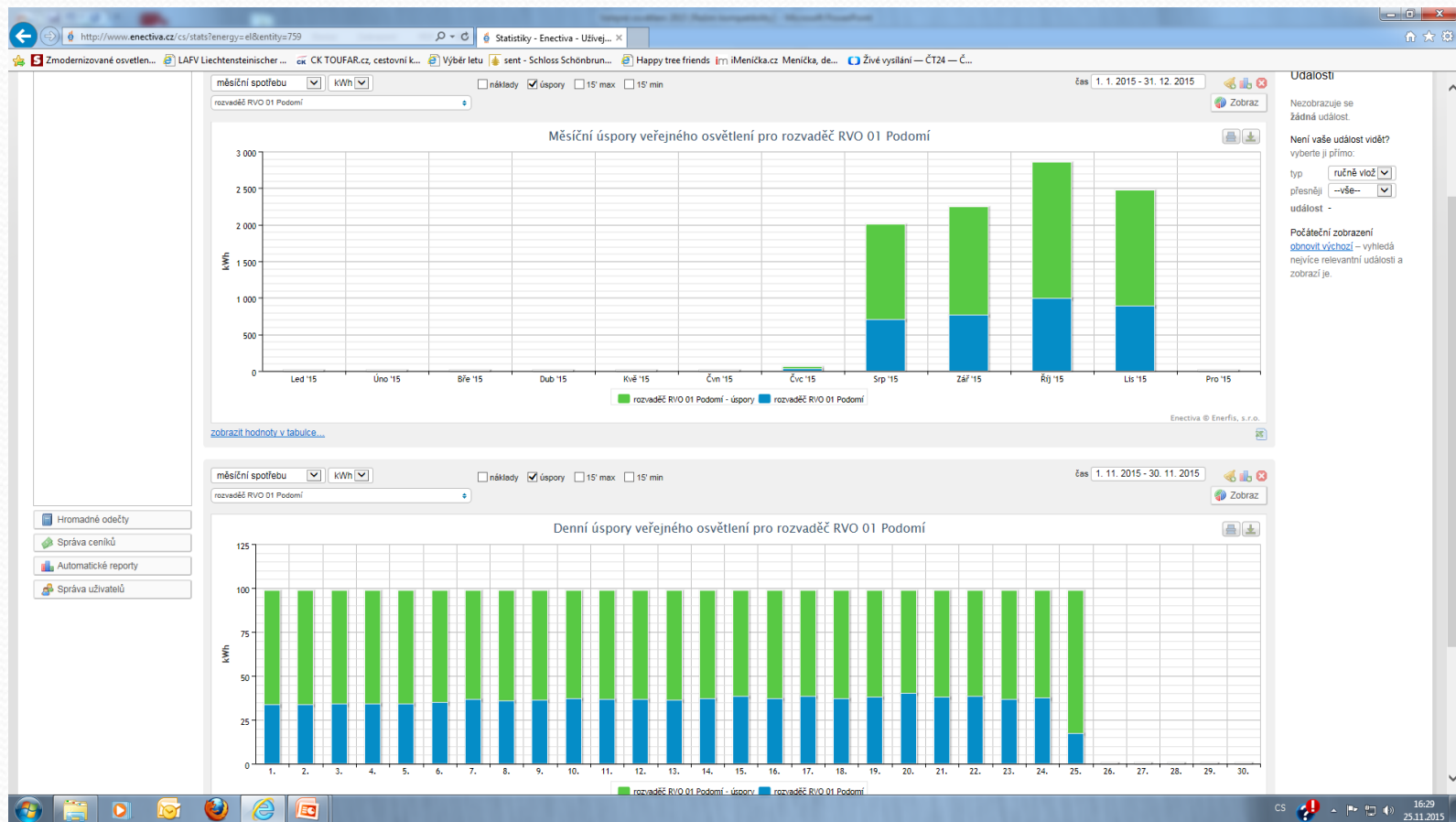
Metoda EPC

- Dodavatel **garantuje úspory**
- Systém je **splácen z úspor**
- Investice **nezatěžuje rozpočet města**
- Dodavatel se řídí **evropským etickým kodexem**

Úspěšné projekty MAS - Podomí

	původní stav	stav po realizaci
• Počet světelných bodů	54 ks	54 ks
• Počet odběrných míst – RVO	2 ks	1 ks
• Počet regulátorů	-	1 ks
• Instalovaný výkon	6,7 kW	4,5 kW
• Obnova svítidel	-	44 ks
• Roční spotřeba elektrické energie	28 MWh/rok	9 MWh/rok
• Roční platba za elektrickou energii	83 000 Kč/rok	25 000 Kč/rok
Úspora celkem		58 000 Kč/rok
Návratnost investice		5 let

Podomí



Úspěšné projekty MAS - Studnice

původní stav

stav po realizaci

• Počet světelných bodů	67 ks	67 ks
• Počet odběrných míst – RVO	3 ks	1 ks
• Počet regulátorů	-	1 ks
• Instalovaný výkon	5,6 kW	5,5 kW
• Obnova svítidel	-	5 ks
• Roční spotřeba elektrické energie	25 MWh/rok	16 MWh/rok
• Roční platba za elektrickou energii	67 000 Kč/rok	27 000 Kč/rok

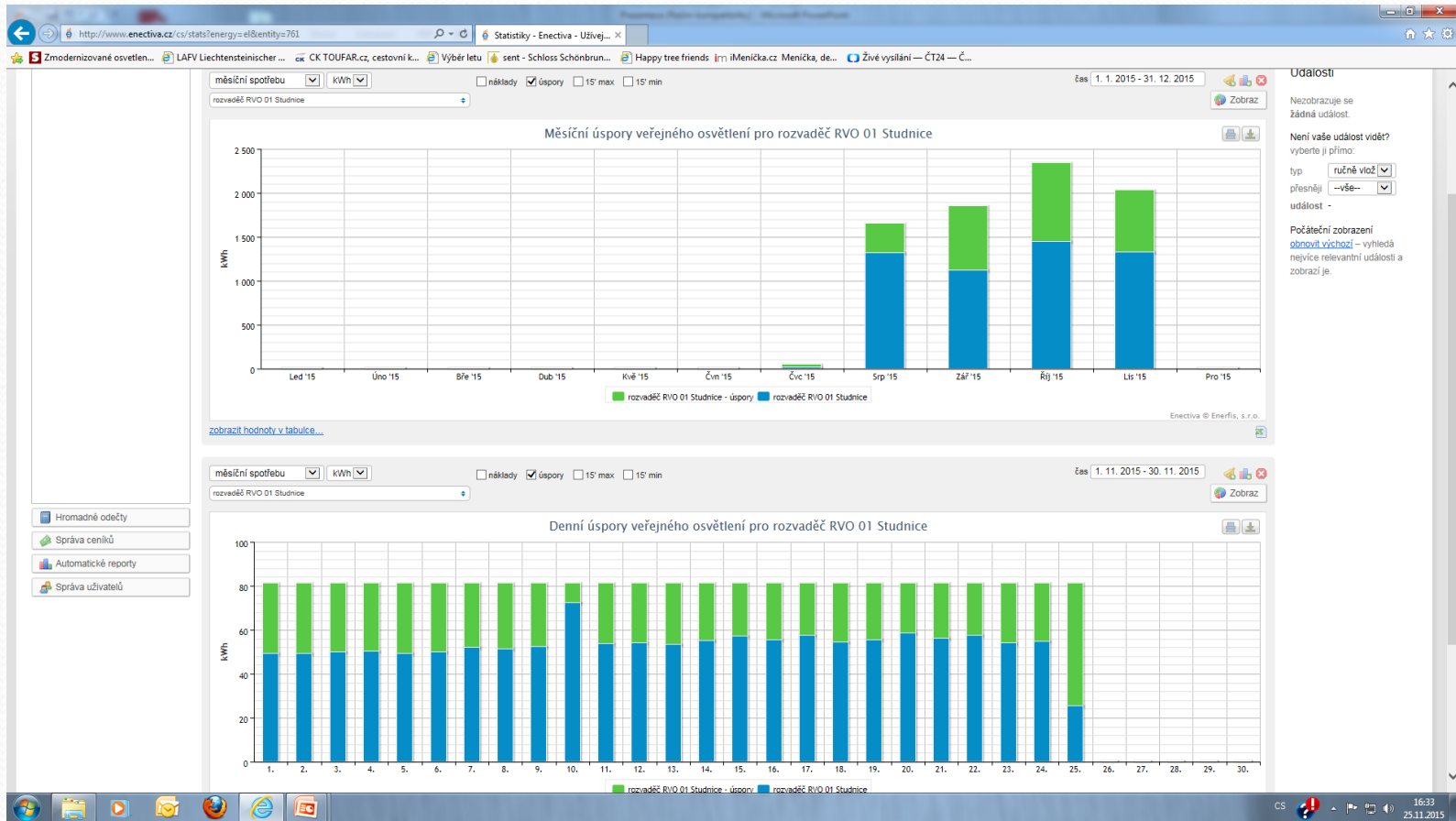
Úspora celkem

40 000 Kč/rok

Návratnost investice

5 let

Studnice



Dotační tituly 2016

Dotační titul MPO:

- **EFEKT 2016 – dotace 40% - objem 80 mil.Kč**
 - Vyhláší se v lednu 2016
 - Přihlášky do konce února 2016
 - Projekt – úspora min.35%
 - Audit